



**GRANITE**

**satine.**  
CEMENT TECHNOLOGY

Revestimientos Decorativos



**GRANITE**

# GRANITE

Revestimiento decorativo de mármol triturado · Revestimiento decorativo de mármol triturado



<b>REFERENCIA</b>	<b>ENVASE</b>	<b>GRADO</b>
0	16 litros / 25 kg	27 cubos / 675 kg
17B	16 litros / 25 kg	27 cubos / 675 kg
18B	16 litros / 25 kg	27 cubos / 675 kg
20B	16 litros / 25 kg	27 cubos / 675 kg
32	16 litros / 25 kg	27 cubos / 675 kg
33	16 litros / 25 kg	27 cubos / 675 kg
39B	16 litros / 25 kg	27 cubos / 675 kg
53	16 litros / 25 kg	27 cubos / 675 kg
58	16 litros / 25 kg	27 cubos / 675 kg
63	16 litros / 25 kg	27 cubos / 675 kg
64	16 litros / 25 kg	27 cubos / 675 kg
67	16 litros / 25 kg	27 cubos / 675 kg
71	16 litros / 25 kg	27 cubos / 675 kg
73	16 litros / 25 kg	27 cubos / 675 kg
74	16 litros / 25 kg	27 cubos / 675 kg
76	16 litros / 25 kg	27 cubos / 675 kg
79	16 litros / 25 kg	27 cubos / 675 kg
82	16 litros / 25 kg	27 cubos / 675 kg

0



17B



18B



20B



32



33



39B



53



58



63



64



67



71



73



74



76



79



82



# SERIE D - FICHA TÉCNICA GRANITE

---

## PRESENTACIÓN

El **Granite** se presenta bajo la forma de pasta semisólida, prácticamente inodora, que se transforma, una vez aplicada sobre el soporte, en una **Verdadera Epidermis** (o Film De Granulo De Marmol Plastificado) perfectamente adherida al soporte.

## COLORES

Los del muestrario.

## UTILIZACIÓN

Se emplea como revestimiento exterior e interior, actuando como protector y decorador.

## ASPECTO

Belleza adaptada a tendencias estéticas modernas.

## COMPOSICIÓN

El GRANULITE, es un conglomerado de diferentes resinas orgánicas y gránulos de mármol y sílice.

## CARACTERÍSTICAS QUÍMICAS:

Insensible a atmósferas marinas.  
Insensible a lluvias ácidas (vapores sulfurosos).  
Resistente a la polución carbónica.  
Aguanta soluciones alcalinas y ácidas diluidas.

## CARACTERÍSTICAS FÍSICAS:

Resistente a las radiaciones ultravioleta.  
Conserva sus propiedades a las temperaturas extremas de nuestros climas (-30° C. a +60° C.)  
Ininflamable en estado pastoso. Simple combustión sin llamas en estado seco a 250° C.  
Una vez seco sobre el soporte es impermeable al lavado y a la lluvia.  
Obstruye sistemáticamente porosidades, microfisuras capilares.  
Absolutamente inodoro una vez polimerizado.

## DOCUMENTOS TÉCNICOS

Documento Idoneidad Técnica nº 4 del Instituto Eduardo Torroja de la Construcción y del Cemento, con fecha 1-2-66.  
Documento Idoneidad Técnica nº 24 del Instituto Eduardo Torroja de la Construcción y del Cemento (Renovación del anterior, con fecha 10-11-69).  
Documento Idoneidad Técnica nº 118 del Instituto Eduardo Torroja de la Construcción y del Cemento, con fecha 27-3-80.  
Documento Idoneidad Técnica nº 2.815 del C. S. T. B., con fecha 29-1-68 (Centre Scientifique et Technique du Bâtiment).  
Documento Idoneidad Técnica nº E-1.014, de fecha 17-3-70 (Institut National du Logement de Bruselas)  
Todos los Centros anteriores al U. E. A. T. C. (Unión Européenne pour l'Agrement Technique dans la Construction).  
A partir del DIT nº118, se considera indefinido.

# SERIE D - NORMAS DE APLICACIÓN

---

## UTILLAJE DE APLICACIÓN

---

Los recipientes de trabajo utilizados (cubos, pasteras, etc.) deben ser de plástico. Las herramientas de aplicación deben de ser de acero inoxidable.

## SOPORTES

---

El GRANITE puede ser aplicado sobre una gran variedad de superficies de características diferentes:

Morteros de cemento

Paramentos lisos de hormigón desencofrado y limpios de desencofrantes.

Enlucidos de yeso (únicamente en interior y sobre yeso de buena calidad con una preparación con Sellador C (ver Ficha Técnica).

Placas de fibro-cemento.

Tableros de madera maciza, conglomerados de madera, y tableros fibrosos.

Paneles metálicos (después de un tratamiento antioxidante o de haber aplicado una capa de wash primer).

Cuando el GRANITE tenga que ser aplicado sobre fondos ya tratados con pintura o barniz, es necesario rascarlos para dejar un fondo sólido, sano y absorbente.

Los paramentos deben ser cepillados para eliminar cualquier tipo de polvo o de impureza entre el soporte y el GRANITE.

## ORDEN DE APLICACIÓN

---

1° BASE DE IMPRESIÓN ESPECIAL N° 200 PARA COLORES CLAROS

Es aconsejable aplicar una capa de Base de Impresión Especial sobre el soporte para evitar cualquier riesgo de sombras por transparencia cuando se apliquen colores claros.

La aplicación de la BASE DE IMPRESIÓN ESPECIAL N° 200 se hace con rodillo o brocha en capas cruzadas. Tiempo de secado : de 12 a 24 horas.

2° IMPRESIÓN Sellador C (Especial para aplicación sobre yeso, ver Ficha Técnica) Con el fin de reforzar la dureza del soporte y regular la absorción del mismo.

3° GRANITE

Después de la preparación descrita anteriormente, el GRANITE se aplica como cualquier revestimiento en general. Con la adición del agua necesaria ( $\pm 2\%$ ) y agitado mecánicamente. Las llanas empleadas son de formas diferentes, según los imperativos de la obra. (acero inoxidable).

Una obra se empieza siempre por la parte superior del edificio. Por el contrario, la aplicación del material se hace de abajo hacia arriba en la superficie de trabajo del obrero.

El tiempo de trabajo es de 30 minutos según el viento, la temperatura y el estado higrométrico.

Durante este tiempo de trabajo, proceder a apisonar los gránulos de mármol y a alisar el GRANITE utilizando la misma llana.

El GRANITE no debe aplicarse a temperaturas inferiores a  $+5^{\circ}$  C. ni superiores a los  $45^{\circ}$  C. a la sombra, ni tampoco en tiempo lluvioso, ni cuando soplen fuertes vientos cálidos.

## CONSUMO

---

El consumo medio por metro cuadrado es de 4,7 a 5 kgs.

## CONSERVACIÓN

---

El GRANITE (con o sin barniz de acabado) es lavable utilizando detergentes líquidos (neutros o ácidos) diluidos con agua (según las indicaciones del fabricante) y procediendo seguidamente a un cepillado (cerda suave) y aclarado con agua limpia.

SATINE  
[www.satine.es](http://www.satine.es)

Avda. Corts Valencianes nº 26 Bloque 1 46015-Valencia

Tel. 969 100 100 Fax. 969 10 2000

DISTRIBUIDO POR:

**satine.**  
CEMENT TECHNOLOGY



CREPI

**satine.**  
CEMENT TECHNOLOGY

Revestimientos Decorativos

# Crepi - Granite

**Satine** es una empresa fabricante de derivados del cemento para la construcción.

**Satine** con más de 30 años de experiencia fabricando morteros y monocapas, está especializado en Adhesivos y Selladores para todo tipo de piezas cerámicas, gres, gres porcelánico, mosaicos vítreos, piedras, naturales y mármoles.

En su amplia gama de productos, dispone de revestimientos decorativos para fachadas e interiores tales como monocapas, morteros técnicos, estucos venecianos, revestimientos pétreos, revestimientos plásticos. etc...

La apuesta hacia soluciones constructivas, se ve incrementada con el servicio de aplicación de todos los productos destinados a fachadas, tanto en obra nueva como en rehabilitación, con personal de elevada cualificación siempre a la vanguardia de las últimas técnicas que surgen a diario en el mercado, destacando en especial el sistema de Fachadas Ventiladas con aislamiento térmico "AISLITE".

Los productos de **Satine**, están conforme a las normativas europeas en todos su productos

Este catálogo le ofrece la oportunidad de conocer los revestimientos decorativos.

Revestimiento de cuarzo: Maplexime Crepi

Revestimiento de plástico Liso o Rugoso GM6-L y GM6-R

Revestimiento plástico Tirolesa: GM8

Revestimiento de mármol: Granite

**Satine** is a manufacturer company specialises in the wholesale supply of cement products.

**Satine** With over 30 years of experience manufacturing decorative mortars and monocouche, is specialised ind adhesives and sealants ( grouting) for all types of ceramic tiles, stoneware tiles, porcelain tiles, glass mosaics, natural stone, and marble.

We also supply decorative cladding and linings for façades and interiors such as single-layer mortars, high-performance mortars, Venetian stucco, stone cladding, plastic cladding, etc.

Our services to the construction sector are further enhanced by our specialised installation service for all types of exterior cladding applications, both for new buildings and refurbishment work. Working only with highly expert personnel and the latest techniques in the field, we are particularly specialised in the installation of thermally insulated ventilated façades and thermal-acoustic insulation systems (rock wool – fibreglass) for façades with an air cavity. "Aislite"

**Satine** products , agree with European Standard for adhesives (prEN 12004) and sealants (prEN 13888 ) for ceramic tiles, natural stone, and agglomerated stone. The

Mortars and monococouche products are equally acknowledged by TAG - Technical Approval Guidelines - certified by the Eduardo Torroja Institute.

In addition, all products of BCP have the CE mark for construction products articulated through Directive 89/106/EEC, for the marketing of such materials in all countries of the European Union.

This catalogue gives you the opportunity to learn about our products:

Quartz Coating: Crepi

Plastic Coating: GM6 R or L

Plastic- Tyrolean Coating: GM8

The marble Rendering: Granite

# CREPI

Revestimiento de cuarzo para decoración de fachadas y paredes interiores · Plastic coating based on fillers of quartz granules for external surfaces or interiors

# GM6 L-R

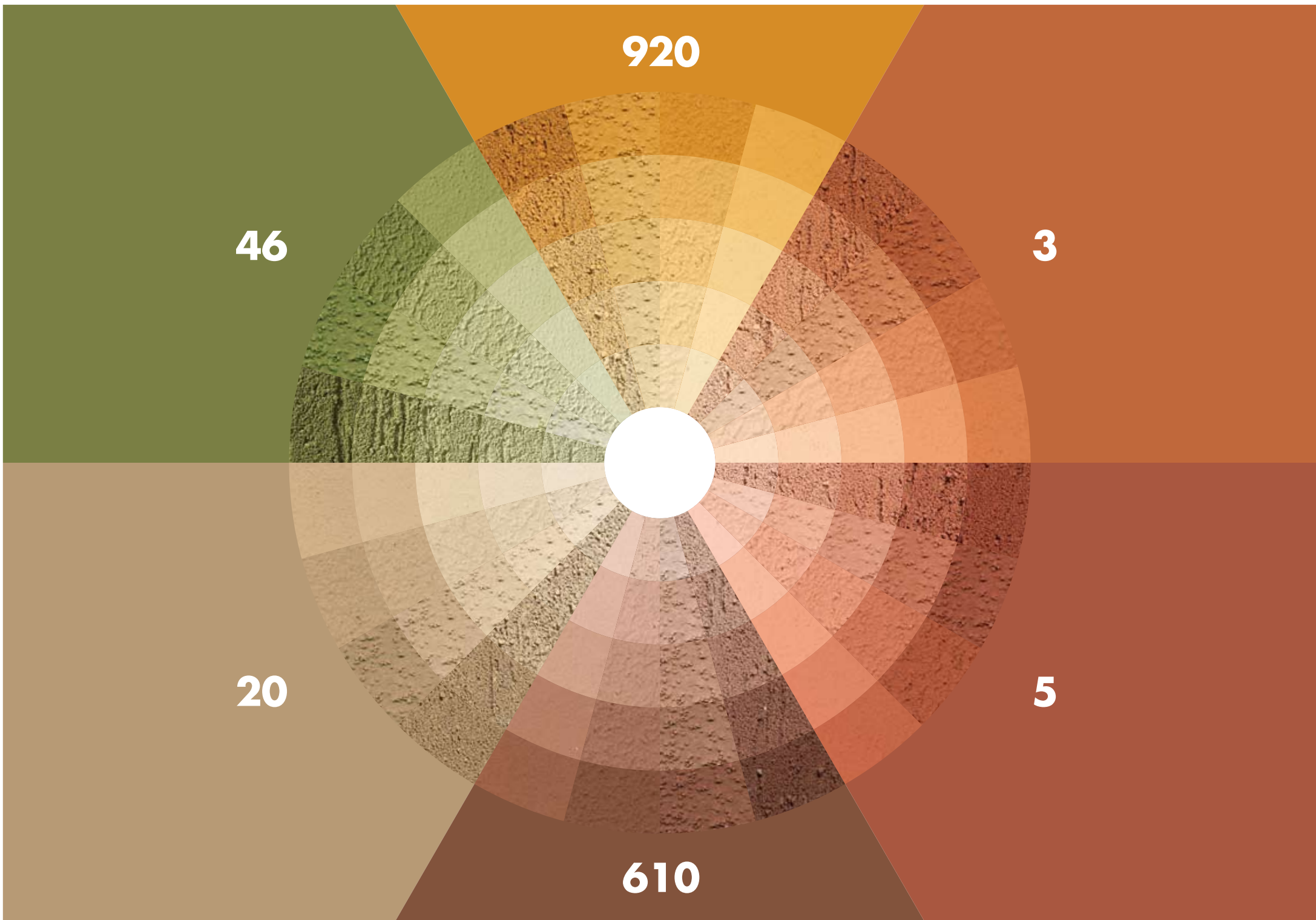
Revestimiento petreo **RUGOSO** para fachadas. Excelente dureza y resistencia a los agentes atmosféricos. Revestimiento petreo **LISO** para fachadas. Excelente dureza y resistencia a los agentes atmosféricos · Decorative and protective coating with enduring adhesion, flexibility and excellent resistance to rainfall penetration. Type L or R

# GM8

Revestimiento petreto en forma de pasta, aplicado a pistola y acabado en gota ó tirolesa · Coating petreto in the shape of paste, applied to pistol and ended in drop or Tyrolean

# GRANITE

Revestimiento decorativo de mármol triturado · Coating quartz for decoration of fronts and interior walls



**920 OCRES**

**3 NARANJAS**

**5 BURDEOS**

**610 CHOCOLATES**

**20 ARCILLAS**

**46 VERDES**

Revestimiento de cuarzo para decoración de fachadas y paredes interiores

REFERENCIA	ENVASE	PALETS
920B1	16 litros / 25 kg	27 cubos / 675 kg
920B3	16 litros / 25 kg	27 cubos / 675 kg
920B4	16 litros / 25 kg	27 cubos / 675 kg
920B5	16 litros / 25 kg	27 cubos / 675 kg
920B6	16 litros / 25 kg	27 cubos / 675 kg

## GM8

Revestimiento petreto en forma de pasta, aplicado a pistola y acabado en gota ó tirolesa

REFERENCIA	ENVASE	PALETS
920B1	16 litros / 25 kg	27 cubos / 675 kg
920B3	16 litros / 25 kg	27 cubos / 675 kg
920B4	16 litros / 25 kg	27 cubos / 675 kg
920B5	16 litros / 25 kg	27 cubos / 675 kg
920B6	16 litros / 25 kg	27 cubos / 675 kg

## GM6 - L

Revestimiento petreo LISO para fachadas.  
Excelente dureza y resistencia a los agentes atmosfericos

REFERENCIA	ENVASE	PALETS
920B1	16 litros / 25 kg	27 cubos / 675 kg
920B3	16 litros / 25 kg	27 cubos / 675 kg
920B4	16 litros / 25 kg	27 cubos / 675 kg
920B5	16 litros / 25 kg	27 cubos / 675 kg
920B6	16 litros / 25 kg	27 cubos / 675 kg

## GM6 - R

Revestimiento petreo RUGOSO para fachadas.  
Excelente dureza y resistencia a los agentes atmosfericos.

REFERENCIA	ENVASE	PALETS
920B1	16 litros / 25 kg	27 cubos / 675 kg
920B3	16 litros / 25 kg	27 cubos / 675 kg
920B4	16 litros / 25 kg	27 cubos / 675 kg
920B5	16 litros / 25 kg	27 cubos / 675 kg
920B6	16 litros / 25 kg	27 cubos / 675 kg

920B1

920B3

920B4

920B5

920B6



920B1

920B3

920B4

920B5

920B6



920B1

920B3

920B4

920B5

920B6



Revestimiento de cuarzo para decoración de fachadas y paredes interiores

REFERENCIA	ENVASE	PALETS
3B1	16 litros / 25 kg	27 cubos / 675 kg
3B3	16 litros / 25 kg	27 cubos / 675 kg
3B4	16 litros / 25 kg	27 cubos / 675 kg
3B5	16 litros / 25 kg	27 cubos / 675 kg
3B6	16 litros / 25 kg	27 cubos / 675 kg

## GM8

Revestimiento petreto en forma de pasta, aplicado a pistola y acabado en gota ó tirolesa

REFERENCIA	ENVASE	PALETS
3B1	16 litros / 25 kg	27 cubos / 675 kg
3B3	16 litros / 25 kg	27 cubos / 675 kg
3B4	16 litros / 25 kg	27 cubos / 675 kg
3B5	16 litros / 25 kg	27 cubos / 675 kg
3B6	16 litros / 25 kg	27 cubos / 675 kg

## GM6 - L

Revestimiento petreo LISO para fachadas.  
Excelente dureza y resistencia a los agentes atmosfericos

REFERENCIA	ENVASE	PALETS
3B1	16 litros / 25 kg	27 cubos / 675 kg
3B3	16 litros / 25 kg	27 cubos / 675 kg
3B4	16 litros / 25 kg	27 cubos / 675 kg
3B5	16 litros / 25 kg	27 cubos / 675 kg
3B6	16 litros / 25 kg	27 cubos / 675 kg

## GM6 - R

Revestimiento petreo RUGOSO para fachadas.  
Excelente dureza y resistencia a los agentes atmosfericos.

REFERENCIA	ENVASE	PALETS
3B1	16 litros / 25 kg	27 cubos / 675 kg
3B3	16 litros / 25 kg	27 cubos / 675 kg
3B4	16 litros / 25 kg	27 cubos / 675 kg
3B5	16 litros / 25 kg	27 cubos / 675 kg
3B6	16 litros / 25 kg	27 cubos / 675 kg

3B1

3B3

3B4

3B5

3B6



3B1

3B3

3B4

3B5

3B6



3B1

3B3

3B4

3B5

3B6



Revestimiento de cuarzo para decoración de fachadas y paredes interiores

REFERENCIA	ENVASE	PALETS
5B1	16 litros / 25 kg	27 cubos / 675 kg
5B3	16 litros / 25 kg	27 cubos / 675 kg
5B4	16 litros / 25 kg	27 cubos / 675 kg
5B5	16 litros / 25 kg	27 cubos / 675 kg
5B6	16 litros / 25 kg	27 cubos / 675 kg

## GM8

Revestimiento petreito en forma de pasta, aplicado a pistola y acabado en gota ó tirolesa

REFERENCIA	ENVASE	PALETS
5B1	16 litros / 25 kg	27 cubos / 675 kg
5B3	16 litros / 25 kg	27 cubos / 675 kg
5B4	16 litros / 25 kg	27 cubos / 675 kg
5B5	16 litros / 25 kg	27 cubos / 675 kg
5B6	16 litros / 25 kg	27 cubos / 675 kg

## GM6 - L

Revestimiento petreo LISO para fachadas.  
Excelente dureza y resistencia a los agentes atmosfericos

REFERENCIA	ENVASE	PALETS
5B1	16 litros / 25 kg	27 cubos / 675 kg
5B3	16 litros / 25 kg	27 cubos / 675 kg
5B4	16 litros / 25 kg	27 cubos / 675 kg
5B5	16 litros / 25 kg	27 cubos / 675 kg
5B6	16 litros / 25 kg	27 cubos / 675 kg

## GM6 - R

Revestimiento petreo RUGOSO para fachadas.  
Excelente dureza y resistencia a los agentes atmosfericos.

REFERENCIA	ENVASE	PALETS
5B1	16 litros / 25 kg	27 cubos / 675 kg
5B3	16 litros / 25 kg	27 cubos / 675 kg
5B4	16 litros / 25 kg	27 cubos / 675 kg
5B5	16 litros / 25 kg	27 cubos / 675 kg
5B6	16 litros / 25 kg	27 cubos / 675 kg

5B1

5B3

5B4

5B5

5B6



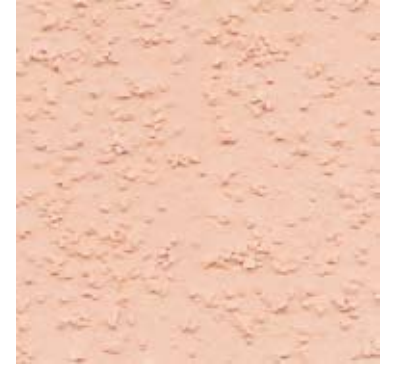
5B1

5B3

5B4

5B5

5B6



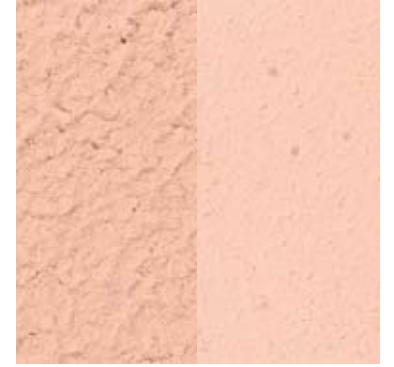
5B1

5B3

5B4

5B5

5B6



Revestimiento de cuarzo para decoración de fachadas y paredes interiores

REFERENCIA	ENVASE	PALETS
610B1	16 litros / 25 kg	27 cubos / 675 kg
610B3	16 litros / 25 kg	27 cubos / 675 kg
610B4	16 litros / 25 kg	27 cubos / 675 kg
610B5	16 litros / 25 kg	27 cubos / 675 kg
610B6	16 litros / 25 kg	27 cubos / 675 kg

## GM8

Revestimiento petreto en forma de pasta, aplicado a pistola y acabado en gota ó tirolesa

REFERENCIA	ENVASE	PALETS
610B1	16 litros / 25 kg	27 cubos / 675 kg
610B3	16 litros / 25 kg	27 cubos / 675 kg
610B4	16 litros / 25 kg	27 cubos / 675 kg
610B5	16 litros / 25 kg	27 cubos / 675 kg
610B6	16 litros / 25 kg	27 cubos / 675 kg

## GM6 - L

Revestimiento petreo LISO para fachadas.  
Excelente dureza y resistencia a los agentes atmosfericos

REFERENCIA	ENVASE	PALETS
610B1	16 litros / 25 kg	27 cubos / 675 kg
610B3	16 litros / 25 kg	27 cubos / 675 kg
610B4	16 litros / 25 kg	27 cubos / 675 kg
610B5	16 litros / 25 kg	27 cubos / 675 kg
610B6	16 litros / 25 kg	27 cubos / 675 kg

## GM6 - R

Revestimiento petreo RUGOSO para fachadas.  
Excelente dureza y resistencia a los agentes atmosfericos.

REFERENCIA	ENVASE	PALETS
610B1	16 litros / 25 kg	27 cubos / 675 kg
610B3	16 litros / 25 kg	27 cubos / 675 kg
610B4	16 litros / 25 kg	27 cubos / 675 kg
610B5	16 litros / 25 kg	27 cubos / 675 kg
610B6	16 litros / 25 kg	27 cubos / 675 kg

610B1

610B3

610B4

610B5

610B6



610B1

610B3

610B4

610B5

610B6



610B1

610B3

610B4

610B5

610B6



Revestimiento de cuarzo para decoración de fachadas y paredes interiores

REFERENCIA	ENVASE	PALETS
20B1	16 litros / 25 kg	27 cubos / 675 kg
20B3	16 litros / 25 kg	27 cubos / 675 kg
20B4	16 litros / 25 kg	27 cubos / 675 kg
20B5	16 litros / 25 kg	27 cubos / 675 kg
20B6	16 litros / 25 kg	27 cubos / 675 kg

## GM8

Revestimiento petreto en forma de pasta, aplicado a pistola y acabado en gota ó tirolesa

REFERENCIA	ENVASE	PALETS
20B1	16 litros / 25 kg	27 cubos / 675 kg
20B3	16 litros / 25 kg	27 cubos / 675 kg
20B4	16 litros / 25 kg	27 cubos / 675 kg
20B5	16 litros / 25 kg	27 cubos / 675 kg
20B6	16 litros / 25 kg	27 cubos / 675 kg

## GM6 - L

Revestimiento petreo LISO para fachadas.  
Excelente dureza y resistencia a los agentes atmosfericos

REFERENCIA	ENVASE	PALETS
20B1	16 litros / 25 kg	27 cubos / 675 kg
20B3	16 litros / 25 kg	27 cubos / 675 kg
20B4	16 litros / 25 kg	27 cubos / 675 kg
20B5	16 litros / 25 kg	27 cubos / 675 kg
20B6	16 litros / 25 kg	27 cubos / 675 kg

## GM6 - R

Revestimiento petreo RUGOSO para fachadas.  
Excelente dureza y resistencia a los agentes atmosfericos.

REFERENCIA	ENVASE	PALETS
20B1	16 litros / 25 kg	27 cubos / 675 kg
20B3	16 litros / 25 kg	27 cubos / 675 kg
20B4	16 litros / 25 kg	27 cubos / 675 kg
20B5	16 litros / 25 kg	27 cubos / 675 kg
20B6	16 litros / 25 kg	27 cubos / 675 kg

20B1



20B3



20B4



20B5



20B6



20B1



20B3



20B4



20B5



20B6



20B1



20B3



20B4



20B5



20B6



Revestimiento de cuarzo para decoración de fachadas y paredes interiores

REFERENCIA	ENVASE	PALETS
46B1	16 litros / 25 kg	27 cubos / 675 kg
46B3	16 litros / 25 kg	27 cubos / 675 kg
46B4	16 litros / 25 kg	27 cubos / 675 kg
46B5	16 litros / 25 kg	27 cubos / 675 kg
46B6	16 litros / 25 kg	27 cubos / 675 kg

## GM8

Revestimiento petreto en forma de pasta, aplicado a pistola y acabado en gota ó tirolesa

REFERENCIA	ENVASE	PALETS
46B1	16 litros / 25 kg	27 cubos / 675 kg
46B3	16 litros / 25 kg	27 cubos / 675 kg
46B4	16 litros / 25 kg	27 cubos / 675 kg
46B5	16 litros / 25 kg	27 cubos / 675 kg
46B6	16 litros / 25 kg	27 cubos / 675 kg

## GM6 - L

Revestimiento petreo LISO para fachadas.  
Excelente dureza y resistencia a los agentes atmosfericos

REFERENCIA	ENVASE	PALETS
46B1	16 litros / 25 kg	27 cubos / 675 kg
46B3	16 litros / 25 kg	27 cubos / 675 kg
46B4	16 litros / 25 kg	27 cubos / 675 kg
46B5	16 litros / 25 kg	27 cubos / 675 kg
46B6	16 litros / 25 kg	27 cubos / 675 kg

## GM6 - R

Revestimiento petreo RUGOSO para fachadas.  
Excelente dureza y resistencia a los agentes atmosfericos.

REFERENCIA	ENVASE	PALETS
46B1	16 litros / 25 kg	27 cubos / 675 kg
46B3	16 litros / 25 kg	27 cubos / 675 kg
46B4	16 litros / 25 kg	27 cubos / 675 kg
46B5	16 litros / 25 kg	27 cubos / 675 kg
46B6	16 litros / 25 kg	27 cubos / 675 kg

46B1

46B3

46B4

46B5

46B6



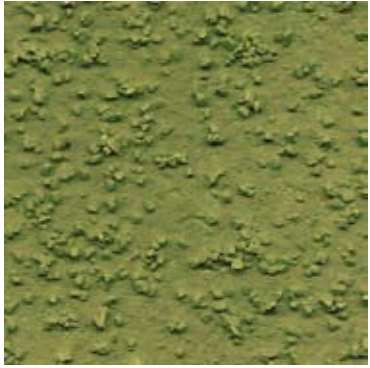
46B1

46B3

46B4

46B5

46B6



46B1

46B3

46B4

46B5

46B6



# CREPI

GM6 L  
Revestimiento petreo LISO para fachadas.  
Excelente dureza y resistencia a los agentes atmosfericos

GM6 R  
Revestimiento petreo RUGOSO para fachadas.  
Excelente dureza y resistencia a los agentes atmosfericos.

REFERENCIA	ENVASE	PALETS
------------	--------	--------

01 SILEX	16 litros / 25 kg	27 cubos / 675 kg
02 ARCILLA	16 litros / 25 kg	27 cubos / 675 kg
03 PARDO	16 litros / 25 kg	27 cubos / 675 kg
04 MENTA	16 litros / 25 kg	27 cubos / 675 kg
05 OLIVA	16 litros / 25 kg	27 cubos / 675 kg
06 MARINO	16 litros / 25 kg	27 cubos / 675 kg
07 AMARILLO	16 litros / 25 kg	27 cubos / 675 kg
08 FERRARY	16 litros / 25 kg	27 cubos / 675 kg
09 BURDEOS	16 litros / 25 kg	27 cubos / 675 kg
10 VINO	16 litros / 25 kg	27 cubos / 675 kg
11 TURQUESA	16 litros / 25 kg	27 cubos / 675 kg
12 SOMBRA	16 litros / 25 kg	27 cubos / 675 kg
13 NIEVE	16 litros / 25 kg	27 cubos / 675 kg
14 NEGRO	16 litros / 25 kg	27 cubos / 675 kg
15 SALMÓN	16 litros / 25 kg	27 cubos / 675 kg
16 ROSA	16 litros / 25 kg	27 cubos / 675 kg
17 VERDE	16 litros / 25 kg	27 cubos / 675 kg
18 BEIGE	16 litros / 25 kg	27 cubos / 675 kg
19 CELESTE	16 litros / 25 kg	27 cubos / 675 kg
20 OCRE	16 litros / 25 kg	27 cubos / 675 kg
21 ROJO	16 litros / 25 kg	27 cubos / 675 kg
22 BAHAMAS	16 litros / 25 kg	27 cubos / 675 kg
23 VIOLETA	16 litros / 25 kg	27 cubos / 675 kg
24 CALABZA	16 litros / 25 kg	27 cubos / 675 kg

## 01 SILEX



## 02 ARCILLA



## 03 PARDO



## 09 BURDEOS



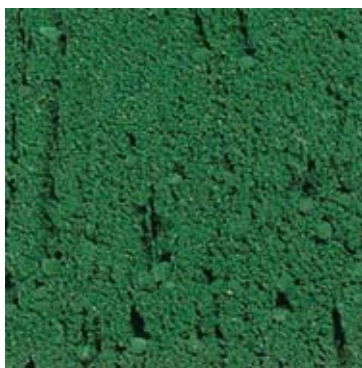
## 10 VINO



## 11 TURQUESA



## 17 VERDE



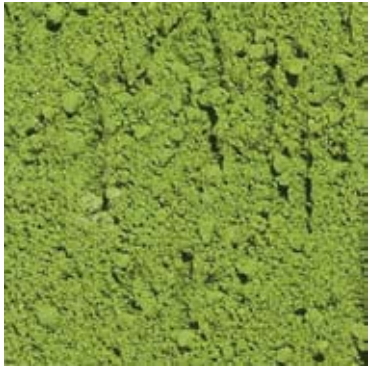
## 18 BEIGE



## 19 CELESTE



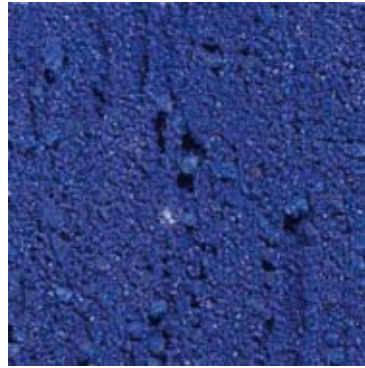
04 MENTA



05 OLIVA



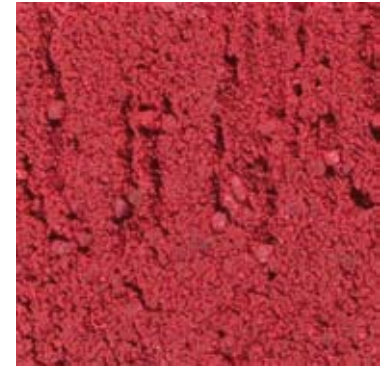
06 MARINO



07 AMARILLO



08 FERRARY



12 SOMBRA



13 NIEVE



14 NEGRO



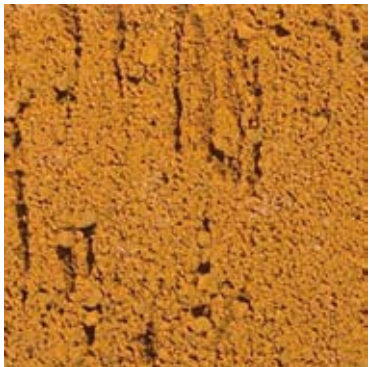
15 SALMÓN



16 ROSA



20 OCRE



21 ROJO



22 BAHAMAS



23 VIOLETA



24 CALABAZA



# GM-8

Revestimiento petreto en forma de pasta, aplicado a pistola y acabado en gota ó tirolesa

REFERENCIA	ENVASE	PALETS
01 SILEX	16 litros / 25 kg	27 cubos / 675 kg
02 ARCILLA	16 litros / 25 kg	27 cubos / 675 kg
03 PARDO	16 litros / 25 kg	27 cubos / 675 kg
04 MENTA	16 litros / 25 kg	27 cubos / 675 kg
05 OLIVA	16 litros / 25 kg	27 cubos / 675 kg
06 MARINO	16 litros / 25 kg	27 cubos / 675 kg
07 AMARILLO	16 litros / 25 kg	27 cubos / 675 kg
08 FERRARY	16 litros / 25 kg	27 cubos / 675 kg
09 BURDEOS	16 litros / 25 kg	27 cubos / 675 kg
10 VINO	16 litros / 25 kg	27 cubos / 675 kg
11 TURQUESA	16 litros / 25 kg	27 cubos / 675 kg
12 SOMBRA	16 litros / 25 kg	27 cubos / 675 kg
13 NIEVE	16 litros / 25 kg	27 cubos / 675 kg
14 NEGRO	16 litros / 25 kg	27 cubos / 675 kg
15 SALMÓN	16 litros / 25 kg	27 cubos / 675 kg
16 ROSA	16 litros / 25 kg	27 cubos / 675 kg
17 VERDE	16 litros / 25 kg	27 cubos / 675 kg
18 BEIGE	16 litros / 25 kg	27 cubos / 675 kg
19 CELESTE	16 litros / 25 kg	27 cubos / 675 kg
20 OCRE	16 litros / 25 kg	27 cubos / 675 kg
21 ROJO	16 litros / 25 kg	27 cubos / 675 kg
22 BAHAMAS	16 litros / 25 kg	27 cubos / 675 kg
23 VIOLETA	16 litros / 25 kg	27 cubos / 675 kg
24 CALABZA	16 litros / 25 kg	27 cubos / 675 kg

## 01 SILEX



## 02 ARCILLA



## 03 PARDO



## 09 BURDEOS



## 10 VINO



## 11 TURQUESA



## 17 VERDE



## 18 BEIGE



## 19 CELESTE



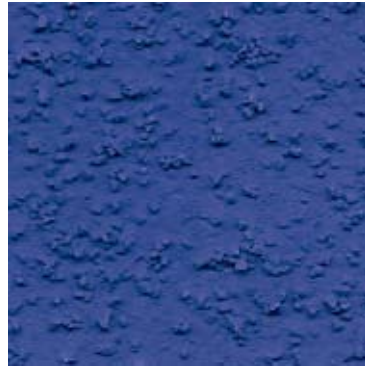
04 MENTA



05 OLIVA



06 MARINO



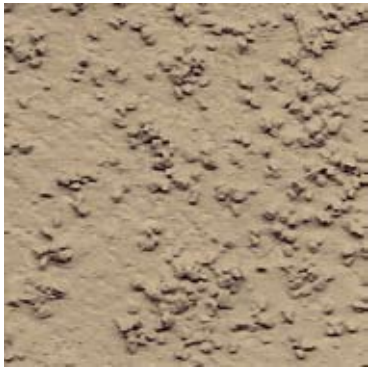
07 AMARILLO



08 FERRARY



12 SOMBRA



13 NIEVE



14 NEGRO



15 SALMÓN



16 ROSA



20 OCRE



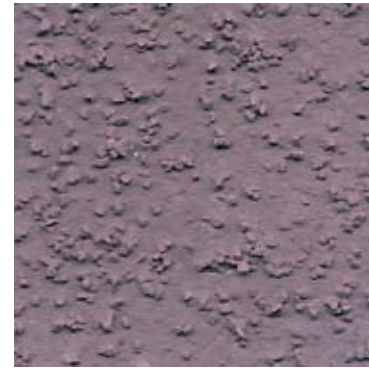
21 ROJO



22 BAHAMAS



23 VIOLETA



24 CALABAZA



# SERIE D - FICHA TÉCNICA CREPI

---

## **PRESENTACIÓN**

El CREPI se presenta bajo la forma de pasta semisólida que, una vez aplicada sobre el paramento, se transforma en una película de granulos de cuarzo y silicio, perfectamente adherida y de elevado módulo de elasticidad. Estas características funcionales se complementan con un agradable aspecto decorativo. Se fabrica en una amplia gama de composiciones de color estándar referenciados.

## **COMPOSICIÓN**

El CREPI es un enlucido (totalmente exento de cemento, yeso, escayola, cal y otros productos hidráulicos), esencialmente compuesto por unas cargas de granulos de cuarzo y sílice aglomerados con resina sintéticas y pigmentado en la masa con pigmentos estables.

## **UTILIZACION**

Se emplea como revestimiento de cualquier soporte o paramento, fachadas, zócalos, cajas de escaleras, halls de entrada, pasillos, etc. El soporte necesariamente debe ser sólido, limpio y liso, y puede ser indistintamente de hormigón desencofrado, enlucido de mortero de cemento, enlucido de yeso fuerte, paneles de hormigón, de madera, metálicos (previamente preparados con antioxidante), etc.

## **CARACTERÍSTICAS QUÍMICAS:**

Insensible a atmósferas marinas y corrosivas.  
Insensible a las soluciones ácidas y alcalinas diluidas.  
Buena lavabilidad con detergentes líquidos.  
Buena resistencia al envejecimiento.

## **CARACTERÍSTICAS FÍSICAS:**

Impermeable al agua, permitiendo la transpiración del soporte.  
Gran elasticidad. Obstruye sistemáticamente porosidades y microfisuras capilares.  
Buena resistencia a la tracción.  
Muy buena resistencia al choque y a la abrasión. (Al frote se desgasta el canto de una moneda sin dañar el revestimiento).  
Excelente adherencia a todos los soportes, no influyendo el pH del paramento.  
Gran estabilidad frente a la luz.  
Buena resistencia a la intemperie.  
Estanqueidad perfecta.  
Ininflamable en estado pastoso. Simple combustión sin llama en estado seco, a 250° C.  
Absolutamente inodoro una vez fraguado.  
La película aplicada conserva sus propiedades a las temperaturas extremas de -30° C. y +60° C.

# SERIE D - NORMAS DE APLICACIÓN

---

## ENVASADO

Se suministra en envases de 25 Kgs. de peso BpN (16 litros) y colores standard del catálogo.

## UTILAJES

Los recipientes de trabajo deben ser de plástico.  
Las herramientas (llanas) deben ser de plástico y acero inoxidable.

## SOPORTES

El CREPI puede ser aplicado sobre una gran variedad de superficies de características diferentes:  
Morteros de cemento (evitar los % elevados de cal).  
Paramentos lisos de hormigón desencofrado.  
Enlucidos de yeso (únicamente en interior y sobre yeso de buena calidad con una preparación con Sellador C.  
Placas de fibro-cemento.  
Tableros de madera (carpintería).  
Paneles metálicos (después de un tratamiento antioxidante o de haber aplicado una capa de wash primer).  
Paneles reconstruidos y aglomerados (fibras de madera, lino, etc...) después de un desenganche eventual de las superficies.

Cuando el CREPI tenga que ser aplicado sobre fondos ya tratados con pintura o barniz, es necesario rascarlos para dejar un fondo sólido, sano y absorbente. Los paramentos deben ser cepillados para eliminar cualquier tipo de polvo o de impureza entre el soporte y el CREPI.

## APLICACIÓN

El material suministrado es apto para su empleo sin más que una remoción del contenido del envase, o una adición máxima del 2% de agua, hasta conseguir una homogeneidad correcta. Se extiende esta mezcla sobre el paramento, con ayuda de una llana de plástico o acero inoxidable. El consumo mínimo por metro cuadrado para una aplicación correcta es de 3 kg/m<sup>2</sup>. Es necesario tomar precauciones en la continuación del trabajo después de una intervención ya que, en caso contrario, se corre el riesgo de que el aspecto del conjunto presente irregularidades, particularmente en las aplicaciones sobre grandes superficies.

La aplicación se efectúa normalmente en tres fases:

1. Una capa de CREPI base de impresión de la misma referencia que el CREPI.
2. Una capa de revestimiento de CREPI.
3. Un rayado del revestimiento aplicado, hecho en tiempo y forma con llana de plástico.

## TIEMPOS DE SECADO Y ENDURECIMIENTO

El revestimiento se endurece al cabo de unas 12 horas en condiciones normales. El endurecimiento total se alcanza después de un período aproximado de 3 semanas.

## ACABADO

Por razones de aspecto, para evitar los riesgos de aparición después del secado de empalmes por reanudación del trabajo y permitir posteriores reparaciones que no afecten al aspecto general de aplicación, se recomienda dividir la superficie a aplicar en zonas rectangulares o cuadradas mediante juntas simuladas. Estas juntas deben ser tratadas de forma que no puedan favorecer el paso de agua entre el revestimiento y el soporte. (Con Base de Impresión Maplexine, color a elegir de la gama).

Es conveniente que estas zonas de aplicación cuadrículadas sean de un tamaño tal que permitan la aplicación de toda su superficie sin interrupción.

Las aristas o límites superiores de las superficies tratadas con este revestimiento deben protegerse debidamente (cornisas, aleros, etc.) con el fin de que el agua de lluvia no penetre entre el revestimiento y el soporte y que, además, no arrastre sobre el paramento la suciedad depositada sobre las superficies horizontales de las partes superiores.

## ASPECTO

Belleza simple adaptada a las tendencias estéticas actuales.

## GARANTIA

Documento de Idoneidad Técnica n° 25 del Instituto Eduardo Torroja de la Construcción y del Cemento, con fecha 10-11-69.  
Documento de Idoneidad Técnica n° 119 del Instituto Eduardo Torroja de la Construcción y del Cemento, con fecha 13-02-80.  
A partir del DIT n° 119. Se considera indefinido. Nota: BCP, se reserva el derecho, si lo considera necesario, a variar algún dato sin previo aviso.

# SERIE D - FICHA TÉCNICA GM8

---

## **PRESENTACIÓN**

El GM-8 se presenta bajo la forma de pasta lista para su empleo, que una vez aplicada sobre el paramento constituye un revestimiento goteado o llaneado protector y decorativo, con una gran adherencia y elevado módulo de elasticidad.

## **COMPOSICIÓN**

El GM-8 es un REVESTIMIENTO PLÁSTICO, totalmente exento de yeso, cemento, escayola o cualquier otro producto de fraguado hidráulico compuesto por cargas minerales micronizadas, áridos calibrados, coloreados en masa con pigmentos de gran estabilidad y resistencia y aglomerados con RESINAS SINTÉTICAS que han sido FORMULADAS ESPECIALMENTE para las exigencias técnicas de la INDUSTRIA DE LA CONSTRUCCION.

## **UTILIZACION**

El GM-8, POR SU ESPECIAL FORMULACION, puede ser aplicado sobre la mayoría de los soportes utilizados en CONSTRUCCION, a condición de que posean suficiente solidez y se encuentren exentos de materias extrañas que puedan disminuir su capacidad de adherencia, como polvo, suciedad, pinturas viejas, determinados productos de desencofrado, etc. Los paramentos de ladrillo, hormigón, enlucidos de cemento y arena, bloques de hormigón, enlucido de yeso, fibrocemento, paneles prefabricados de madera o metálicos, etc., pueden ser decorados fácilmente con el revestimiento GM-8 siguiendo las especificaciones de nuestras NORMAS DE APLICACION. Este revestimiento ha sido creado para aplicaciones interiores como en cajas de escaleras, pasajes, pasillos de edificios públicos, factorías, bloques de oficinas, halls, etc., tanto para pequeñas como grandes superficies.

## **APLICACIÓN:**

Para su aplicación se puede utilizar cualquier equipo de los existentes en el mercado para goteles o bien llana de acero inoxidable o plástica.

## **CARACTERÍSTICAS QUÍMICAS:**

Insensible a atmósferas marinas y corrosivas.  
Buena lavabilidad con detergentes líquidos (DETERCAL MPM).  
Fraguado total a los 21 días de la aplicación.

## **CARACTERÍSTICAS FÍSICAS:**

Buena resistencia a la penetración de agua, pero permitiendo la transpiración del paramento gracias a su adecuada permeabilidad al vapor.  
Gran elasticidad que dificulta la aparición de poros y microfisuras.  
Buena resistencia a la tracción, al impacto y a la abrasión.  
Excelente adherencia al soporte.  
Gran estabilidad frente a la luz solar.  
Buena resistencia a la intemperie.  
No inflamable en forma de pasta. En estado seco, una vez aplicado, simple combustión sin llama a 250°C (482°F).  
Absolutamente inodoro una vez fraguado.  
El producto aplicado mantiene todas sus propiedades en el intervalo de temperaturas de -36°C(-31°F) y 60°C (149°F).  
Seco al tacto en 6-12 horas en verano y 24 horas en invierno.  
Granulometría máxima 1,2 m/m.

# SERIE D - NORMAS DE APLICACIÓN

---

## ENVASADO

El GM-8 se suministra en envases de 25 Kgs. de peso BpN (16 litros).

## UTILAJES

Equipos convencionales para aplicación de pastas pétreas goteables ó llaneables, (Cucuruchos, equipos de calderín a presión).

Espátulas de plástico para cuando se desee un acabado de gota aplastada.

Llanas de plástico o inoxidable.

## SOPORTES (PARAMETROS)

El GM-8 puede ser aplicado sobre paramentos de ladrillo, paramentos lisos de hormigón desencofrado, revocos de cemento y arena, bloques de hormigón, enlucidos de yeso, paneles reconstruidos o aglomerados (fibras de madera, etc.), tableros de madera, placas de fibrocemento, paneles metálicos (después de un tratamiento antioxidante), etc.

## PREPARACION PREVIA DEL SOPORTE

Los paramentos deben ser rascados de restos de pinturas anteriores y cepillados para eliminar cualquier tipo de impureza que pueda afectar a tener solidez y estar seco y limpio.

## APLICACIÓN

1° Aplicación previa de Base Impresión Maplexine del mismo color o referencia.

2° Una vez seca esta primera mano, aplicar la capa definitiva de gota o tirolesa con una boquilla de 4 ó 6 mm. y una presión en pistola de 1,5 a 2,5 kg/cm<sup>2</sup> aproximadamente.

Se puede añadir una pequeña proporción de agua según el tipo de equipo y boquilla a utilizar. Para el transporte del material se recomienda una presión en calderín de 3 a 5 kg/cm<sup>2</sup> según la longitud de la manguera.

3° Aplicado en llana después de la Base Impresión

## ACABADO

Con las operaciones que quedan descritas, el producto ofrecerá el aspecto de un gotelé convencional o tirolesa, existiendo la posibilidad de que presente un terminado distinto del modo siguiente:

Una vez terminada la capa goteable se deja transcurrir el tiempo necesario para que el goteado seque superficialmente pero esté todavía algo blando en su masa, y se pasa entonces una espátula de plástico suavemente por la superficie, con lo que se obtendrá, al pisar la gota, un acabado de agradable aspecto decorativo.

Para aplicaciones, tanto interiores como exteriores, en las que se desee un acabado brillante y más suave al tacto, recomendamos el uso de nuestro barniz CIDEX AC (ver ficha técnica).

## RENDIMIENTO

Base impresión 0'300 kgs./m<sup>2</sup> aprox.

GM-8 2 - 3 kgs./m<sup>2</sup> aprox.

## CONSERVACIÓN

Su composición acrílica hace del GM-8 un producto de larga duración y fácil lavabilidad.

## COLORES

Gama Standard, los del catálogo de CREPI.

# SERIE D - FICHA TÉCNICA GM6-L

---

## PRESENTACIÓN

Revestimiento liso para cualquier tipo de superficie de albañilería. Gran dureza y extraordinaria resistencia a la abrasión así como a los agentes atmosféricos. Acabado mate uniforme de grano fino, el cual contribuye al disimulo de las posibles imperfecciones del soporte. Buen poder cubriente. Se presenta en forma de pasta suave tixotrópica. También disponible en versión fungicida-alguicida (GM6-L – F)

## COMPOSICIÓN

Pigmentos: Los adecuados según color y con alta resistencia al exterior, extenders y cargas calcáreo-silíceas.

Vehículo: Copolímero en dispersión acuosa.

Viscosidad: Pasta suave tixotrópica.

Estabilidad al almacenaje. Buena.

Resistencia al frío: Máximo - 5° C (referido al producto en el envase).

Brillo. Mate.

Color. Blanco y carta de colores.

Toxicidad: No contiene ningún producto de reconocida toxicidad.

## APLICACION:

Aplicación: A brocha o rodillo indistintamente. También puede efectuarse por proyección a pistola, sin aire, con una temperatura ambiente no inferior a 5° C.

Dilución: Producto normalmente listo para el uso, en caso necesario dilúyase hasta un máximo de un 10% con agua. En superficies de alta absorción resulta muy beneficiosa una mano previa de preparación con el mismo producto diluido al 40-50%.

Rendimiento: de 4 a 6 m<sup>2</sup> /kg. según mano y soporte.

Secado al tacto: de ½ a 1 hora.

Repintado: Puede darse una segunda mano a las 6 horas.

## CARACTERÍSTICAS QUÍMICAS:

Insensible a atmósferas marinas y corrosivas.

Buena resistencia al envejecimiento.

Buena lavabilidad con detergentes líquidos, neutros o ácidos que no contengan blanqueantes. Debe utilizarse una esponja o cepillo suave.

Buena resistencia contra hongos y algas.

Fraguado total a los 21 días de la aplicación.

# SERIE D - FICHA TÉCNICA GM6-L

---

## **CARACTERÍSTICAS QUÍMICAS:**

Buena resistencia a la penetración de agua, pero permitiendo la transpiración del paramento gracias a su adecuada permeabilidad al vapor.

Buena elasticidad, que dificulta la aparición de poros y microfisuras.

Buena resistencia a la tracción, al impacto y a la abrasión.

Excelente adherencia al soporte a lo largo del tiempo.

Gran estabilidad frente a la luz solar.

Buena resistencia a la intemperie.

No inflamable, una vez aplicado simple combustión sin llama a 250° C (482° F).

Absolutamente inodoro una vez fraguado.

El producto aplicado mantiene todas sus propiedades en el intervalo de temperaturas de -36°C.(-31° F) y +60° C. (149° F).

Seco al tacto en 6-12 horas en verano y 24 horas en invierno.

## **SUPERFICIES DE APLICACION**

Muy utilizado en fachadas de viviendas e industriales. Generalmente sobre toda clase de superficies tanto interiores como exteriores de albañilería, tales como cemento, hormigón, ladrillo, yeso, etc.

## **EXISTENCIAS**

Disponible en envases de 25 kgs. Colores bajo pedido mínimo de 500 kgs.

# SERIE D - FICHA TÉCNICA GM6-R

---

## PRESENTACIÓN

El GM-6-R, se presenta bajo la forma de pasta lista para el empleo que una vez aplicada sobre el paramento constituye un Revestimiento Protector y Decorativo, con una gran ADHERENCIA y elevado módulo de ELASTICIDAD. Sus interesantes Características Técnicas se complementan con la posibilidad de poder elegir, a gusto del usuario, diferentes aspectos superficiales de muy Agradable Efecto Decorativo. También disponible en versión fungicida-algucida (GM6-R – F)

## COMPOSICIÓN

El GM-6-R es un revestimiento plástico, totalmente exento de productos de fraguado hidráulico compuesto por cargas minerales micronizadas, áridos calibrados, coloreados en masa con pigmentos de gran estabilidad y aglomerados con resinas sintéticas que han sido formuladas especialmente para las exigencias técnicas de la industria de la construcción.

## UTILIZACION

El GM-6-R, por su especial formulación, puede ser aplicado sobre la mayoría de los soportes utilizados en construcción, a condición de que posean suficiente solidez y se encuentren exentos de materias extrañas que puedan disminuir su capacidad de adherencia, como polvo, suciedad, pinturas viejas, determinados productos de desencofrado, etc.

## APLICACIÓN:

La posibilidad de conseguir distintas presentaciones en el aspecto de su superficie, según el tipo de herramienta utilizada o la cantidad de agua aportada en el amasado previo, le convierten en un revestimiento de gran versatilidad decorativa. Puede ser aplicado a rodillo o brocha. La aplicación a rodillo, que es la más normalmente empleada, proporciona, según la configuración de éste y la cantidad de agua amasado, desde una superficie exageradamente rugosa, con unas pronunciadas crestas, hasta un diseño granulado. Puede configurarse con suaves toques de una brocha, estriarse con diferentes diseños o bien presentar un suave "punteado". Cualquier idea decorativa, rústica o de lujo, puede ser realizada con este material.

## CARACTERÍSTICAS QUÍMICAS:

Insensible a atmósferas marinas y corrosivas.

Buena resistencia al envejecimiento.

Buena lavabilidad con detergentes líquidos, neutros o ácidos que no contengan blanqueantes. Debe utilizarse una esponja o cepillo suave.

Buena resistencia contra hongos y algas.

Fraguado total a los 21 días de la aplicación.

## CARACTERÍSTICAS FÍSICAS:

Buena resistencia a la penetración de agua, pero permitiendo la transpiración del paramento gracias a su adecuada permeabilidad al vapor.

Buena elasticidad, que dificulta la aparición de poros y microfisuras.

Buena resistencia a la tracción, al impacto y a la abrasión.

Excelente adherencia al soporte a lo largo del tiempo.

Gran estabilidad frente a la luz solar.

Buena resistencia a la intemperie. Absolutamente inodoro una vez fraguado.

No inflamable, una vez aplicado simple combustión sin llama a 250° C (482° F). Absolutamente inodoro una vez fraguado.

El producto aplicado mantiene todas sus propiedades en el intervalo de temperaturas de -36°C. (-31° F) y +60° C. (149° F).

Seco al tacto en 6-12 horas en verano y 24 horas en invierno.

# SERIE D - NORMAS DE APLICACIÓN

---

## ENVASADO

---

El GM-6- R, se suministra en envases de 25 kilos de peso (BpN).

## UTILLAJES

---

Los recipientes de trabajo utilizados (cubos, pasteras, etc) deben ser de plástico o material inoxidable. Brocha, rodillo o pistola para la aplicación de Base De Impresión Maplexine. Rodillo de goma-espuma o brocha para la aplicación de GM-6.

## SOPORTES (PARAMETROS)

---

Puede ser aplicado sobre paramentos de ladrillo, paramentos lisos de hormigón desencofrado, revocos de cemento y arena, bloques de hormigón, enlucidos de yeso, paneles reconstruidos o aglomerados (fibras de madera, etc.), tableros de madera, placas de fibrocemento, paneles metálicos (después de un tratamiento antioxidante), etc...

## PREPARACION PREVIA DEL PARAMENTO

---

En las aplicaciones sobre paramentos de yeso blando es necesaria la aplicación previa de nuestro producto endurecedor Sellador C.

Los paramentos deben ser rascados de restos de pinturas anteriores y cepillados para eliminar cualquier tipo de impureza que pueda afectar a la adherencia del GM-6-R. El material de superficie debe tener solidez y estar seco.

Los paramentos muy absorbentes deben tratarse previamente con nuestra BASE DE IMPRESIÓN. También en aplicaciones realizadas en días muy calurosos para evitar que el producto aplicado seque con excesiva rapidez.

## APLICACIÓN

---

Hacer una primera prueba para fijar la textura deseada. Las texturas de mayor relieve se consiguen aportando más cantidad de material al paramento; por el contrario, adicionando agua al material, disminuye el relieve obtenido.

Extender sobre el paramento el material depositado en el rodillo procurando que el aporte sea siempre el mismo. Efectuada esta extensión en sentido vertical, pasar el rodillo, sin cargarlo de material, en sentido horizontal para compactar e igualar.

## APLICACIÓN

---

Otro modo de aportación de material al soporte es mediante una brocha gruesa, lo que facilita una capa de espesor calibrado.

A partir de cualquiera de estas alternativas, las texturas finales pueden ser:

- A RODILLO. Una última pasada siempre en el mismo sentido (el que se desee) con objeto de que la textura tenga una apariencia uniforme.
- A ESPONJA, PEINE, ESPÁTULA, ETC., en función de la herramienta de que se disponga se realizarán aspectos diferentes.

## ACABADO

---

El GM-6 en la forma descrita, da un acabado mate. Si se desea un acabado brillante, y de altas exigencias, es necesario aplicarle un acabado con CIDEX AC-906/3.

## RENDIMIENTO

---

Según la textura realizada, se puede dar como dato orientativo de consumo el de 0'7 a 1,5 kgs. por m<sup>2</sup>.

## CONSERVACIÓN

---

El GM-6- R es un producto perfectamente lavable utilizando agua o un detergente líquido neutro, según grado de suciedad.

## RESTRICCIONES DE APLICACIÓN

---

No debe ser aplicado a temperaturas inferiores a 5°C (40° F) ni superiores a 30°C (86°F) a la sombra.

**SATINE**

<http://satine.es>

Avda. Corts Valencianes nº 26 Bloque 1 46015-Valencia

Tel. 969 100 100 Fax. 969 10 2000

**DISTRIBUIDO POR:**

**satine.**

CEMENT TECHNOLOGY